



→ MARIE CLAIRE IDÉES



PIGMENTÉ
Coloris Tuscan Red et French Grey.
Little Greene, 42€ le pot d'1 litre
en acrylique mat.



GÉOMÉTRIQUE
Coussin Prisme,
42 x 42 cm.
Heytens 9,90€.



TON SUR TON
Cardigan côtelé et top
sans manches en 100%
laine mérinos.
Cos, 69€ et 45€.

DANS L'AIR du Temps



ENVELOPPANT
Couvre-lit Palace en satin de coton.
260x240 cm.
Alexandre Turpault, 399€.

Couleur terre

Dans notre sujet « Terre d'argile » (p. 42), la matière devient malléable et le champ de création infini. Un bloc façonnable qui se transforme sous nos mains en lampes épurées, totem suspendu ou carreaux d'ornement. Teintes de glaise, terre battue, rouille rosée, terracotta, orange ardent, marron chaud, l'élément terre comme un élémentaire chromatique de l'instant. Un nuancier tout en subtilités qui s'ancre avec aplomb dans le style et jusqu'à nos silhouettes.

PAR MARIE MERSIER



ASTRALE
Suspension Dalston en
aluminium, abat-jour en acier
ou verre, ø 30 cm, H 15 cm.
Wästberg chez Kos Lighting, 450€.



MONOLITHE
Rangement vestiaire
en acier perforé et
poignée en chêne.
Chantal Andriot pour
Tolix, chez Made
In Design, 805€.



STUDIEUX
Porte-
documents
Suffren en
cuir tanné
végétal lisse.
Ateliers
Auguste, 495€.



VELOUTÉ
Canapé Cannage en fibre naturelle,
structure hêtre massif, piétement laiton,
revêtement velours. Red Edition, 3980€.



BRUT
Baskets Holiday en cuir
perforé, tannage végétal.
Veja, 160€.

Photos DR.



DESIGN

Bonnes résolutions

Juste l'essentiel pour bien commencer l'année

Par VINCENT POINAS



W162 DALSTON
de Sam Hecht & Kim Colin
Suspension lumineuse
en aluminium laqué
WÄSTBERG

TERRAZZO TABLE
de Daniel Enoksson
Table en acier galvanisé
et base en terrazzo – HAY

WORKSHOP CHAIR
de Cecilie Manz
Chaise en bois
chêne massif – MUUTO

BONG de Giulio Cappellini
Bout de canapé en marbre
de Carrare – CARPELLINI



Patère « Vestiaire », en MDF et métal, 40 x 5,3 x 14 cm, 18,90 €. **Delamaison**



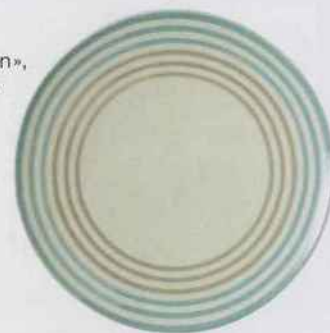
Miroir en rotin vintage « Folk », 180 €. **Rien à Cirer**



Lampe « Cowbelle », poignée en cuir cousue à la main, à partir de 467 €. **Ilomio**



Lampe « Clochette », bois clair, socle chromé et abat-jour en acier, 113 €. **Kos Lighting**



Vaisselle « Lagon », en faïence émaillée, à partir de 2,99 €. **Conforama**



Tabouret de bar « Cenote », pour usage intérieur et extérieur, 229 €. **Boqa**



Table « Tica » rouge, inspirées des années 1950, 119 €. **The Rocking Company**



Suspension « Tull » en métal Turquoise/Orange, Ø36,5 cm, 374 €. **Incipit sur LightOnline**



Chaise « 1950 », en chanvre ancien et imprimé, 390 €. **Maison Caumont**



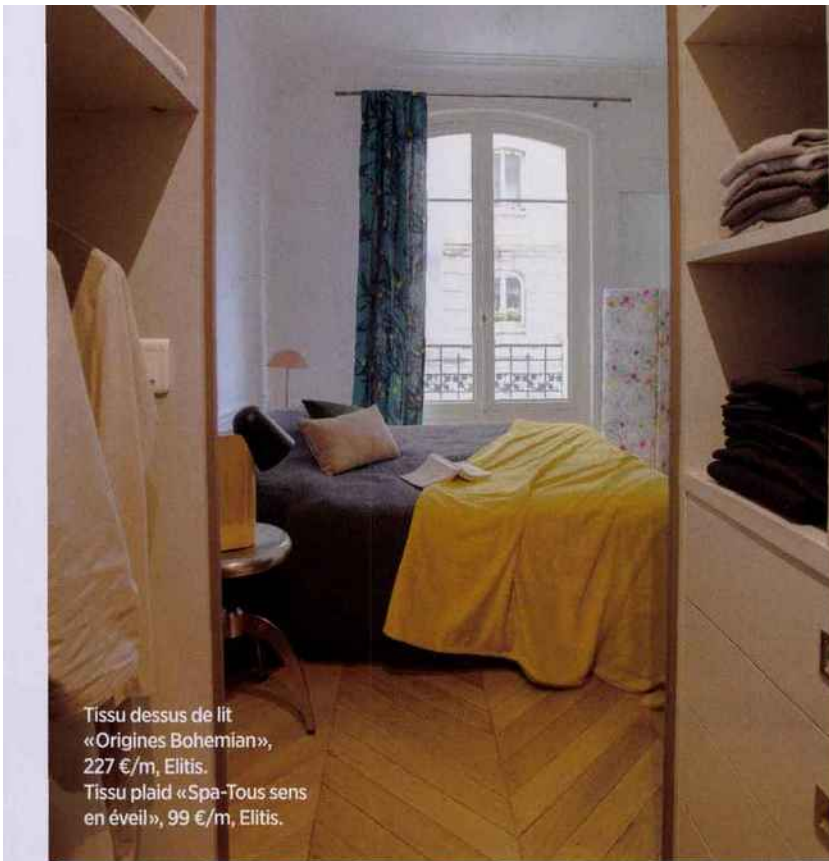
Chevet vintage, en chêne et rotin, 420 € les deux. **Rien à Cirer**



Fauteuil « Pompon », structure en chêne naturel, 2.100 €. **Désio**



Lampe-table « Sélène », hauteur totale 92 cm, à partir de 295 €. **Reine Mère**



Tissu dessus de lit
«Origines Bohémian»,
227 €/m, Elitis.
Tissu plaid «Spa-Tous sens
en éveillé», 99 €/m, Elitis.

APRÈS HARMONIE DES COULEURS

La chambre est ponctuée de tonalités vives associées à des motifs végétaux, qui viennent «doper» le coloris neutre de l'intérieur du dressing.

Réalisées en atelier, les différentes parties du dressing ont été assemblées sur place. La finition en mélaminé assure un entretien facile.



La bibliothèque a été dessinée de façon à contourner le radiateur. La profondeur des étagères a été adaptée au mur, qui n'est pas parallèle à celui qui lui fait face.



Un panneau en mélaminé a été fixé au fond du dressing pour plus de cohérence, des faux plafonds avec éclairage intégré ont été posés par la suite.

AVANT



Trois portes miroirs ferment la penderie, ce qui assure un jeu de profondeur. Étroites, l'accès au couloir est possible même lorsqu'elles sont ouvertes.

SHOPPING. Table basse «Atrium», Ø 50 x H 56 cm, 152 €, Pomax.
Coussins «Bêtise», 35,95 € l'un, Pomax.
Rideau «Giardino», 100 % lin, coloris «Avant la nuit», 176 €/m, Elitis.
Paravent «Tsavo», 1720 €, Missoni Home.
Lampe à poser «Sempé W103» de Inga Sempé, 750 €, Kos Lighting.